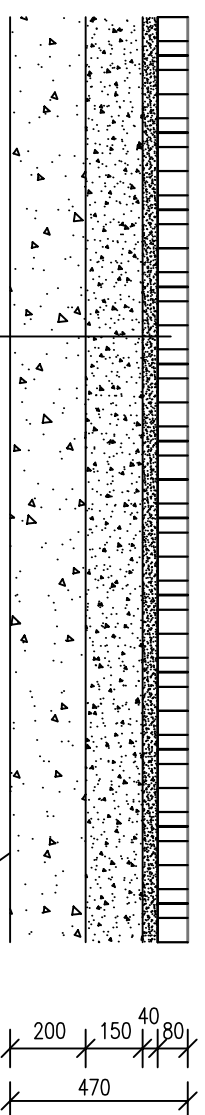
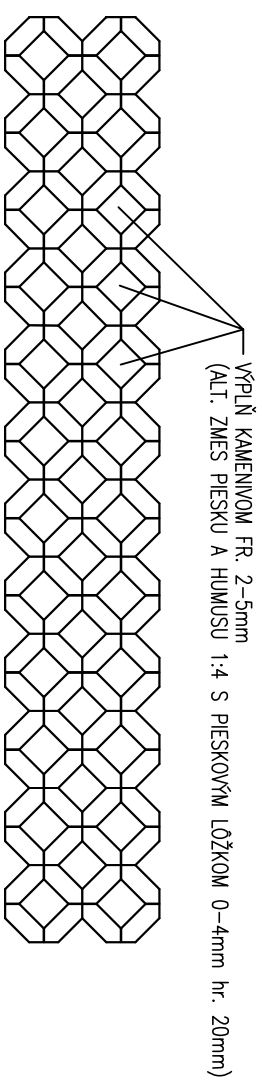
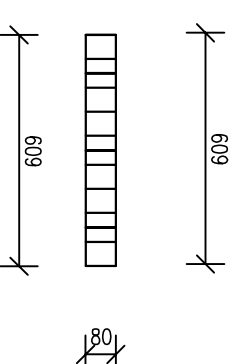
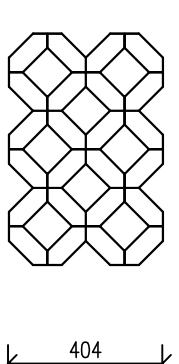


## SKLADBA ULOŽENIA POLOVEGETAČNÝCH TVÁRNIC



## POLOVEGETAČNÁ TVÁRNIČA



### POLOVEGETAČNÁ TVAROVKA - TECHNICKÉ ÚDAJE

DĽŽKA 609 ±2mm  
ŠÍRKA 404 ±2mm  
VÝŠKA 80 ±3mm  
HMOTNOSŤ 110kg  
SPOTREBA 4 ks/m<sup>2</sup>

KONŠTRUKČNÝ PLÁŇ ZHUTNIŤ NA Edeř2 ≥ 50 Mpa. POMER HODNŮT Edeř2/Edeř1 ≤ 2,5

VEDÚCI PROJEKTANT	ING. GASTON MANOV	Vodňohospodárske stavby, technické, technologické a energetické vybavenie stavieb
ZODP. PROJEKTANT	ING. GASTON MANOV	Podháň 31, 974 05 B. Bystrica 5
VYPRACOVAL	ING. GASTON MANOV	Na Troskách 3 M. 0948 664 206.
OBJEDNÁVATEĽ	GYMNÁZIUM JOZEFA GREGORA TAJOVSKÉHO BANSKÁ BYSTRICA	E-mail: Ivanogaston@gmail.com
MIESTO STAVBY	BANSKÁ BYSTRICA	DÁTUM
NÁZOV STAVBY	ÚPRAVA ČASTI ŠKOLSKÉHO DVORA GYMNÁZIA JOZEFA GREGORA TAJOVSKÉHO S FUNKCIOU VODOZÁDRŽNÉHO OPATRENIA	STUPEŇ PD
ČASŤ	ÚPRAVA ČASTI ŠKOLSKÉHO DVORA GYMNÁZIA JOZEFA GREGORA TAJOVSKÉHO S FUNKCIOU VODOZÁDRŽNÉHO OPATRENIA	PROFESIA
VÝKRES	VZOROVÝ REZ NAVRHOVANÝM RIEZENIM	ČÍSLO ZAKAZKY
		MIERKA
		ČÍSLO
		VÝKRESU
		04
		ČÍSLO PÁRE
		2A4
		07-2020
		PSP
		VH
		FORMÁT
		2A4

**G.I.**