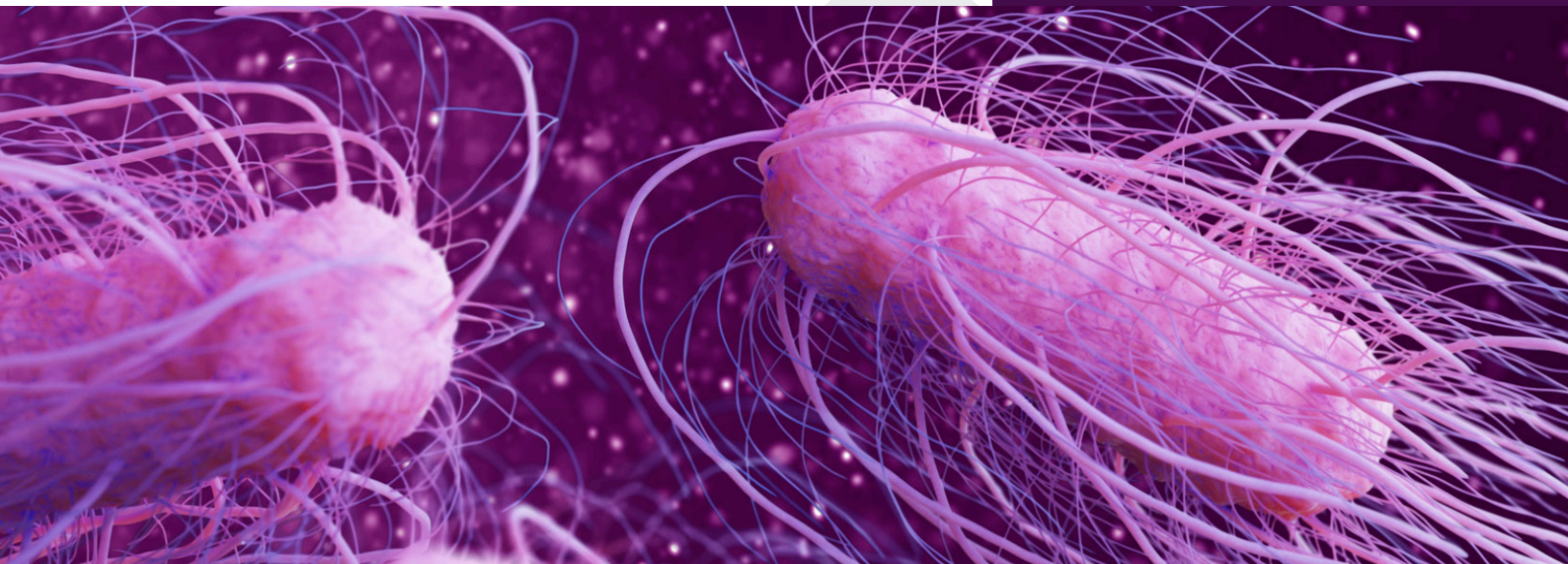


SALMONELLA

**BAKTERIA WYWOŁUJĄCA CHOROBY UKŁADU
POKARMOWEGO**

Do zakażenia dochodzi w momencie spożycia zakażonych **produktów lub wody**.

**Bakterie
Salmonella
bytują zarówno
w organizmie ludzi
jak i zwierząt.**



Objawy:

- bóle brzucha,
- wymioty,
- nudności,
- wodnista biegunka,
- gorączka (do 39 °C).

**Okres od
zakażenia do
wystąpienia
pierwszych
objawów**

6
godzin



3-7
dni

ok. 2500
odmian
patogenu

Jak zapobiegać?

Przestrzegać ogólnych zasad zapobiegania szerzenia się zakażeń jelitowych (higiena **rąk**, higiena przygotowywania i spożywania **posiłków**).