

**Dodatok č. 4**  
**k Zmluve č. 1/2010 o nájme nehnuteľností**

**Zmluvné strany**

- |                   |   |
|-------------------|---|
| 1. Prenajímateľ:  | Škola s úsmevom, s.r.o.<br>zriaďovateľ Súkromnej základnej školy, Gorkého 4,<br>Skalica |
| Adresa:           | D. Jurkoviča 1049/33, 909 01 Skalica  |
| Zastúpená         | RNDr. František Štefanec, konateľ spoločnosti   |
| Tel.č.            | 0905/399 076  |
| Bankové spojenie: | ČSOB, a.s.  |
| Číslo účtu:       | 4021694628/7500   |
| IBAN:             | SK0675000000004021694628  |
| IČO               | 45322694  |
| IČ DPH            | SK2022935563  |
|                   |   |
| 2. Nájomca:       | Súkromná základná škola, Gorkého 4, Skalica   |
| Adresa:           | Gorkého 4, 909 01 Skalica   |
| Zastúpená:        | PaedDr. Jana Štefancová, riaditeľka   |
| Telef. č.:        | 0907/178250   |
| Bankové spojenie: | Tatra banka Skalica   |
| Číslo účtu:       | 2627750840/1100   |
| IBAN:             | SK4511000000002627750840  |
| IČO               | 37990845  |
| DIČ               | 2022121387  |

sa dohodli na uzatvorení tohto dodatku č. 4 k Zmluve č. 1/2010 o nájme nehnuteľností uzatvorenej medzi nimi dňa 01.07.2010.

1. V Článku 2 ods. 1 sa text mení nasledovne:

1. Prenajímateľ je vlastníkom nehnuteľností nachádzajúcich sa v katastrálnom území Skalica, zapísanej v liste vlastníctva č. 11998, pozemkov – parcelné č. 4190/1, 4190/20 a 4190/21 a stavby 4190/4, 4190/19 súpisné číslo 2042 a 2947, nachádzajúcich sa na Gorkého ulici č. 4 v Skalici.

2. V Článku 2 ods. 2 sa text mení nasledovne:

2. Predmetom nájmu sú nebytové priestory - učebne, cvičiaci miestnosť (herňa) a hracia miestnosť (školský klub detí), centrum voľného času, kancelárie, výdajná školská jedáleň, šatne a sociálne zariadenia, sklady, kotolňa, chodby a vestibuly o celkovej podlahovej ploche 838 m<sup>2</sup> a pozemky – školský dvor, spojovací koridor (Pergola), a prístrešok o ploche 885 m<sup>2</sup>. Nebytové priestory sú zakreslené a vymedzené v pôdorysnom vymedzení, ktoré tvorí prílohu č. 1 tohto dodatku.

3. V Článku 4 ods. 1 sa text mení nasledovne:

Zmluvné strany sa dohodli, že cena nájmu – nájomné a platby za energie a služby spojené s nájmom je vo výške 6.175,96 € (slovom šesťtisíc sto sedemdesiat päť eur, deväťdesiat šesť centov) za kalendárny mesiac od 1.6. 2018. Cena je vrátane DPH.

4. V Článku 4 ods. 2 sa text mení nasledovne:

2. Výpočet ceny nájmu a kalkulačný list je uvedený v prílohe č.2 tohto dodatku.

5. Tento dodatok tvorí neoddeliteľnú súčasť Zmluvy č. 1/2010 o nájme nehnuteľností. Ostatné ustanovenia Zmluvy č. 1/2010 o nájme nehnuteľností zostávajú nezmenené. Tento dodatok je vyhotovený v dvoch rovnopisoch, jedno pre každú zmluvnú stranu. Dodatok č. 4 nadobúda platnosť a účinnosť dňom jeho podpísania obidvomi zmluvnými stranami.

Zmluvné strany prehlasujú, že si tento dodatok prečítali, s jeho obsahom, ktorý je prejavom ich pravej, vážnej a slobodnej vôle, súhlasia a na dôkaz toho k nemu pripájajú svoje podpisy.

V Skalici, dňa 30.5.2018

Prenajímateľ

**Škola s úsmevom, s.r.o.**  
D.Jurkoviča 1049/36, 909 01 Skalica  
IČO:45322694 IČ DPH:SK2022935563

Nájomca

**SÚKROMNÁ ZÁKLADNÁ SKOLA**

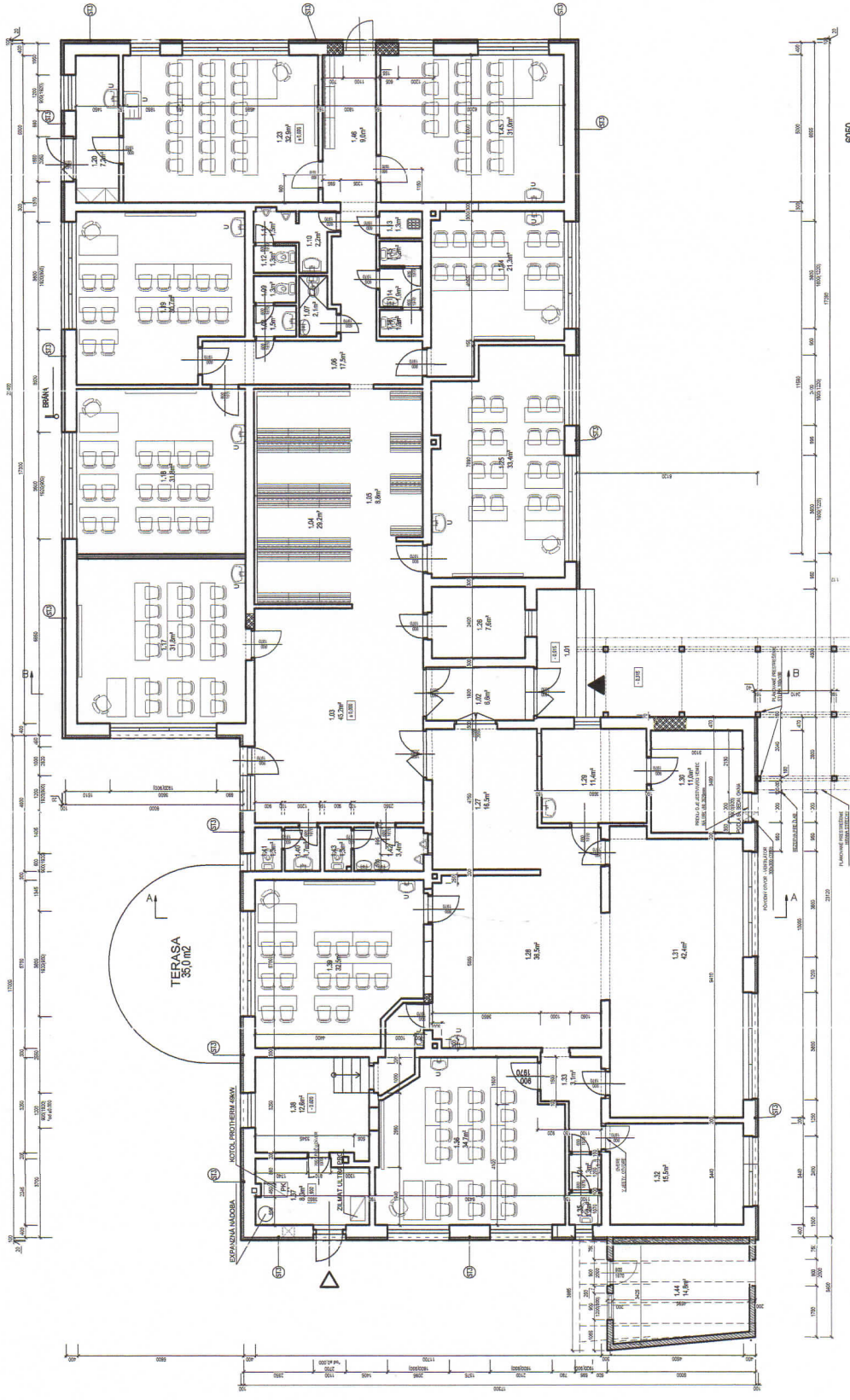
Gorkého 4  
909 01 Skalica

- 1 -

Prihoda č. 1  
pavilon A

**LEGENDA MIESTNOSTI**

ČÍSLO MIESTNOSTI	POJEM	ETAPY	POJEM
1.01	PRÍJEM	1.01	PRÍJEM
1.02	VEŠNICA	1.02	VEŠNICA
1.03	VEŠNICA	1.03	VEŠNICA
1.04	VEŠNICA	1.04	VEŠNICA
1.05	VEŠNICA	1.05	VEŠNICA
1.06	VEŠNICA	1.06	VEŠNICA
1.07	VEŠNICA	1.07	VEŠNICA
1.08	VEŠNICA	1.08	VEŠNICA
1.09	VEŠNICA	1.09	VEŠNICA
1.10	VEŠNICA	1.10	VEŠNICA
1.11	VEŠNICA	1.11	VEŠNICA
1.12	VEŠNICA	1.12	VEŠNICA
1.13	VEŠNICA	1.13	VEŠNICA
1.14	VEŠNICA	1.14	VEŠNICA
1.15	VEŠNICA	1.15	VEŠNICA
1.16	VEŠNICA	1.16	VEŠNICA
1.17	VEŠNICA	1.17	VEŠNICA
1.18	VEŠNICA	1.18	VEŠNICA
1.19	VEŠNICA	1.19	VEŠNICA
1.20	VEŠNICA	1.20	VEŠNICA
1.21	VEŠNICA	1.21	VEŠNICA
1.22	VEŠNICA	1.22	VEŠNICA
1.23	VEŠNICA	1.23	VEŠNICA
1.24	VEŠNICA	1.24	VEŠNICA
1.25	VEŠNICA	1.25	VEŠNICA
1.26	VEŠNICA	1.26	VEŠNICA
1.27	VEŠNICA	1.27	VEŠNICA
1.28	VEŠNICA	1.28	VEŠNICA
1.29	VEŠNICA	1.29	VEŠNICA
1.30	VEŠNICA	1.30	VEŠNICA
1.31	VEŠNICA	1.31	VEŠNICA
1.32	VEŠNICA	1.32	VEŠNICA
1.33	VEŠNICA	1.33	VEŠNICA
1.34	VEŠNICA	1.34	VEŠNICA
1.35	VEŠNICA	1.35	VEŠNICA
1.36	VEŠNICA	1.36	VEŠNICA
1.37	VEŠNICA	1.37	VEŠNICA
1.38	VEŠNICA	1.38	VEŠNICA
1.39	VEŠNICA	1.39	VEŠNICA
1.40	VEŠNICA	1.40	VEŠNICA
1.41	VEŠNICA	1.41	VEŠNICA
1.42	VEŠNICA	1.42	VEŠNICA
1.43	VEŠNICA	1.43	VEŠNICA
1.44	VEŠNICA	1.44	VEŠNICA
1.45	VEŠNICA	1.45	VEŠNICA
1.46	VEŠNICA	1.46	VEŠNICA
1.47	VEŠNICA	1.47	VEŠNICA
1.48	VEŠNICA	1.48	VEŠNICA
1.49	VEŠNICA	1.49	VEŠNICA
1.50	VEŠNICA	1.50	VEŠNICA
1.51	VEŠNICA	1.51	VEŠNICA
1.52	VEŠNICA	1.52	VEŠNICA
1.53	VEŠNICA	1.53	VEŠNICA
1.54	VEŠNICA	1.54	VEŠNICA
1.55	VEŠNICA	1.55	VEŠNICA
1.56	VEŠNICA	1.56	VEŠNICA
1.57	VEŠNICA	1.57	VEŠNICA
1.58	VEŠNICA	1.58	VEŠNICA
1.59	VEŠNICA	1.59	VEŠNICA
1.60	VEŠNICA	1.60	VEŠNICA
1.61	VEŠNICA	1.61	VEŠNICA
1.62	VEŠNICA	1.62	VEŠNICA
1.63	VEŠNICA	1.63	VEŠNICA
1.64	VEŠNICA	1.64	VEŠNICA
1.65	VEŠNICA	1.65	VEŠNICA
1.66	VEŠNICA	1.66	VEŠNICA
1.67	VEŠNICA	1.67	VEŠNICA
1.68	VEŠNICA	1.68	VEŠNICA
1.69	VEŠNICA	1.69	VEŠNICA
1.70	VEŠNICA	1.70	VEŠNICA
1.71	VEŠNICA	1.71	VEŠNICA
1.72	VEŠNICA	1.72	VEŠNICA
1.73	VEŠNICA	1.73	VEŠNICA
1.74	VEŠNICA	1.74	VEŠNICA
1.75	VEŠNICA	1.75	VEŠNICA
1.76	VEŠNICA	1.76	VEŠNICA
1.77	VEŠNICA	1.77	VEŠNICA
1.78	VEŠNICA	1.78	VEŠNICA
1.79	VEŠNICA	1.79	VEŠNICA
1.80	VEŠNICA	1.80	VEŠNICA
1.81	VEŠNICA	1.81	VEŠNICA
1.82	VEŠNICA	1.82	VEŠNICA
1.83	VEŠNICA	1.83	VEŠNICA
1.84	VEŠNICA	1.84	VEŠNICA
1.85	VEŠNICA	1.85	VEŠNICA
1.86	VEŠNICA	1.86	VEŠNICA
1.87	VEŠNICA	1.87	VEŠNICA
1.88	VEŠNICA	1.88	VEŠNICA
1.89	VEŠNICA	1.89	VEŠNICA
1.90	VEŠNICA	1.90	VEŠNICA
1.91	VEŠNICA	1.91	VEŠNICA
1.92	VEŠNICA	1.92	VEŠNICA
1.93	VEŠNICA	1.93	VEŠNICA
1.94	VEŠNICA	1.94	VEŠNICA
1.95	VEŠNICA	1.95	VEŠNICA
1.96	VEŠNICA	1.96	VEŠNICA
1.97	VEŠNICA	1.97	VEŠNICA
1.98	VEŠNICA	1.98	VEŠNICA
1.99	VEŠNICA	1.99	VEŠNICA
1.100	VEŠNICA	1.100	VEŠNICA



PASSPORT 2017-06-61

J. KUŠNÉ + L. KUŠNÝ ARCHITECTS

**ARCHITEST**  
ARCHITECTS

**HRSADWA SPOUA ARHITECTURA I ANKAU**  
ARCHITECTS

**POMORSKI P.P.**

1:50 A-03



## Príloha č.2

k dodatku č.4 zmluvy o nájme nebytových priestorov č1/2010

Tabuľka č.1 Výpočet ceny nájmu

Názov	plocha/ m <sup>2</sup>	počet hodín	jednotk. cena	zľava	cena celkom
<b>Učebne</b>				50%	<b>30 442,10 €</b>
cena nájmu	285,6	1870	0,0450 €		24 033,24
cena prevádzkovej réžie	285,6	1870	0,0350 €		18 692,52
cena priestorov príslušenstva (vestibuly, chodby, WC)	285,6	1870	0,0340 €		18 158,45
<b>Školský klub</b>				50%	<b>12 087,31 €</b>
cena nájmu	113,4	1870	0,0450 €		9 542,61
cena prevádzkovej réžie	113,4	1870	0,0350 €		7 422,03
cena priestorov príslušenstva (vestibuly, chodby, WC)	113,4	1870	0,0340 €		7 209,97
<b>Telocvičňa</b>				50%	<b>3 151,70 €</b>
cena nájmu	42,4	1870	0,0450 €		3 567,96
cena prevádzkovej réžie	42,4	1870	0,0175 €		1 387,54
cena priestorov príslušenstva (vestibuly, chodby, WC)	42,4	1870	0,0170 €		1 347,90
<b>Školská jedáleň</b>				50%	<b>5 844,33 €</b>
cena nájmu	54,83	1870	0,0450 €		4 613,94
cena prevádzkovej réžie	54,83	1870	0,0350 €		3 588,62
cena priestorov príslušenstva (vestibuly, chodby, WC)	54,83	1870	0,0340 €		3 486,09
<b>Šatne</b>				50%	<b>1 306,01 €</b>
cena nájmu	58,2	1870	0,0135 €		1 469,26
cena prevádzkovej réžie	58,2	1870	0,0105 €		1 142,76
<b>Školský dvor</b>				50%	<b>3 815,97 €</b>
cena nájmu	653	935	0,0090 €		5 495,00
cena prevádzkovej réžie	653	935	0,0035 €		2 136,94
<b>Kancelárie</b>				50%	<b>5 094,73 €</b>
cena nájmu	61,22	3650	0,0180 €		4 022,15
cena prevádzkovej réžie	61,22	3650	0,0140 €		3 128,34
cena priestorov príslušenstva (vestibuly, chodby, WC)	61,22	3650	0,0136 €		3 038,96
<b>Sklady</b>				50%	<b>385,44 €</b>
cena nájmu	22	8760	0,0023 €		433,62
cena prevádzkovej réžie	22	8760	0,0018 €		337,26
Celkom bez DPH					62 127,58 €
					<b>5 177,30</b>

Tabuľka č.2 Kalkulačný list na predmet nájmu

		jednot.	množstvo	jednotka/€	ročne bez DPH
<b>3.1</b>	<b>nájom (paušál)</b>				<b>43 209,58 €</b>
3.1.1	nájom				43 209,58 €
<b>3.2</b>	<b>voda</b>				<b>1 012,30 €</b>
3.2.1	voda vodné	m <sup>3</sup>	220	0,9359	205,90 €
3.2.2	voda stočné	m <sup>3</sup>	420	0,9216	387,07 €
3.2.3	voda dažďová	m <sup>3</sup>	455	0,9216	419,33 €
<b>3.3</b>	<b>plyn M4</b>				<b>2 946,93 €</b>
3.3.1	plyn merač + distribúcia+ spotrebná daň		1	818,93	818,93 €
3.3.2	plyn spotreba	kWh	70 000	0,0304	2 128,00 €
<b>3.4</b>	<b>elektrina</b>				<b>2 645,10 €</b>
3.4.1	elektrina merač kapacita		3600	0,2202	792,72 €
3.4.2	elektrina spotreba	kWh	14 500	0,127750	1 852,38 €
<b>3.5</b>	<b>poistenie (paušál)</b>				<b>648,00 €</b>
<b>3.6</b>	<b>daň z nehnuteľností (paušál)</b>				<b>1 560,00 €</b>
<b>3.7</b>	<b>deratizácia (paušál)</b>				<b>210,00 €</b>
<b>3.8</b>	<b>revízie zariadení (paušál)</b>				<b>396,80 €</b>
<b>3.9</b>	<b>údržba a obnova (paušál)</b>				<b>9 498,96 €</b>

celkom bez DPH 62 127,66 €  
 DPH  
 (3.1,3.2,3.3,3.4,3.7,3.8,3.9) 11 983,93 €  
 celkom s DPH 74 111,59 €  
 celkom s DPH mesačne 6 175,97 €

**Škola s úsmevom, s.r.o.**  
 D.Jurkoviča 1049/33, 909 01 Skalica  
 IČO:45322694 IČ DPH:SK2022935563

Vyhotožil:

RNDr. František Štefanec



*(Handwritten signature)*